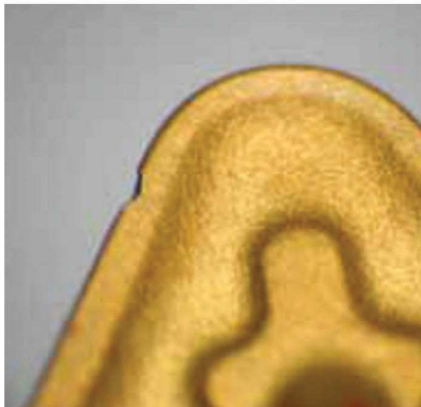


INSPECTION SYSTEM

측정 & 검사 시스템

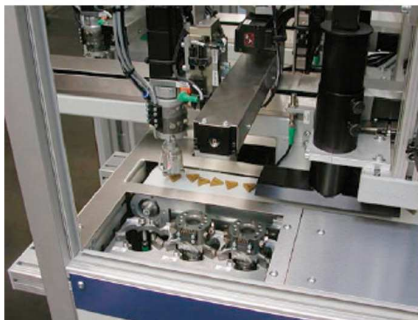


이미지 프로세싱을 사용한
측정과 테스트 시스템

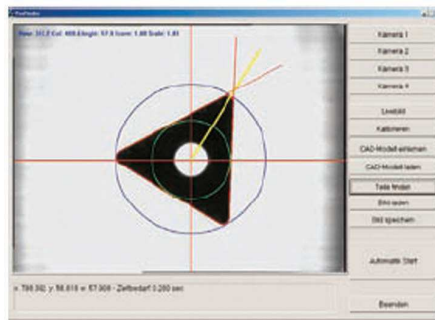


원하는 인스펙션 공정에 따라 인서트의 내접원, 외접원, 내경 직경 각도의 측정에 쓰이는 측정시스템과 인서트의 R, 절삭인선의 불량이나 칩핑을 인식하는 Quality Control 테스트 시스템 등이 있습니다.

Roboworker사의 위치 인식 시스템 RPS 와 절삭 인선을 검사하는 이미지 프로세싱 시스템 RIS의 결합으로 RPS는 들어오는 인서트의 위치를 보정하고 로딩하고 언로딩하는 역할을 담당하고 RPS는 결함이 있는 파트를 불량파트로 배출하고 양품은 팔레트로 배출하게 됩니다.



그리퍼 스테이션과 RPS의 내부



카메라 1의 내접원, 외접원등의 측정



카메라 2의 Radius측정